

高效 | 易用 | 安全

perfect®  
深圳葆丰

# X4<sup>穿山甲</sup> P<sup>团</sup>

## 专用于特殊根管治疗的系统锉



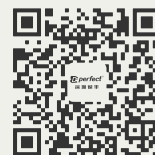
材 料：蓝色镍钛合金

包装规格：4支/板

混装/单装

灭菌：134° C

型号规格	长度	转速	扭矩	横截面
○ 20/.07	19mm	350-500rpm	3.0N · cm	
● 15/.04	21,25,31mm	350-500rpm	1.5N · cm	
● 30/.04	21,25,31mm	1000rpm	1.0N · cm	
● 25/.02	21,25,31mm	800-1000rpm	1.0N · cm	



扫一扫公众号  
获取更多产品资讯



## 甲1 开口锉

20/.07

经过特殊处理的开口锉，  
用于根管口建立直线通道。



## 甲2 疏通锉

15/.04

经过热处理的疏通锉，疏  
通根管，可降低旋入效力。



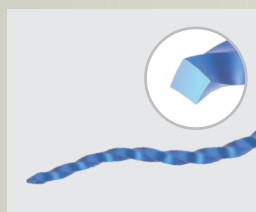
## 甲3 成型锉

30/.04

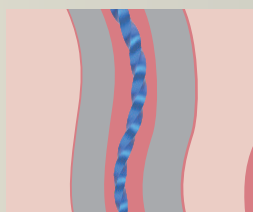
这款经特殊热处理制成的W形态成型锉，具备治疗特殊根管所需的功能。它的初始尺寸锥度仅为0.01，依托独特的W形结构设计，在根管内操作时，只需通过反复移动与长时间停留的方式，即可实现高达0.08的锥度效果。此外，该成型锉还拥有超强弹性与极高灵活性，配合高速且低扭矩的平稳旋转特性，能更高效地适配根管治疗场景，助力提升治疗操作的精准度与便捷性。



导管壁承受的应力最  
小，降低了牙本质出  
现微裂纹的风险



器械横截面非常小，磨损  
不会积聚在根管结构中，  
有效地去除微碎屑



适应通道的形状



优异的抗循环疲劳性能

## 临床适应症选择

### ① 它适应这些根管形态：

它能适配多种复杂根管形态，尤其针对解剖结构不规则的根管类型具体包括：过于粗大的根管、C形根管、扁形根管，以及存在根管峡部、管间交通支、根管鳍部、根管内吸收、根尖部开放等特殊解剖特征的根管。

### ② 再治疗的时候，你可以这样做：

在根管再治疗过程中，可按以下方式操作：针对根管不规则结构内残留的牙胶、糊剂及感染物进行彻底清理，同时配合溶剂使用，进一步清除根尖区域的残留牙胶，以及部分超出根尖部位的牙胶，确保根管内部清洁度，为后续治疗奠定基础。

### ③ 其它器械发生分离时，它还可以这样提取：

当其他器械在根管内发生分离时，可尝试使用XP锉进行提取，适用场景需满足以下条件：根管弯曲度小于30°、分离器械长度超过4.5mm，且已在根管内形成有效旁路，同时经超声法尝试后仍无法取出分离器械。

★常规根管预备后，需要加强清理及冲洗液活化时。



## 甲4 清扫锉

25/.02

这款经特殊热处理制成的C型  
根管形态清扫锉，能对根管进  
行深度清洁，助力获取最佳的  
根管预备效果。